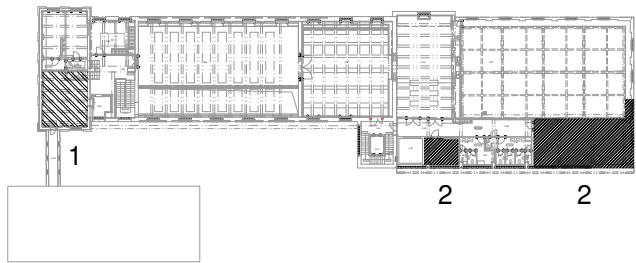


SCHÉMA 5.NP (M 1:1000)



PLOCHY STAVEBNÍCH ÚPRAV
5.NP: HPP úprav 102 m²

PLOCHY ZMĚNY VYUŽITÍ
5.NP: HPP změny 44 m²

Poznámka:

- instalace provedena kabely CYKY ve žlábech nad podhledy a pod omítkou
- zapuštěné vypínače a zásuvky instalovány do přístrojových krabic ve výšce cca:
 - vypínače – 1200 mm nad podlahou
 - zásuvky – 300 mm a 1200 mm nad podlahou
- a dle požadavku technologie a poznámek na výkrese
- přesné umístění vypínačů, zásuvek a kab. vývodů koordinovat s dodavatelem technologie a interiérem
- polohu prvků VZT je třeba koordinovat s polohou svítidel (zabránění kolizí a stínění)
- nouzová svítidla "N" napájena z nevypínané fáze příslušného obvodu osvětlení
- pospojování ve vyznačených místnostech provedeno vodičem CY4
- v objektu bude provedeno doplnění hlavního ochranného pospojování (dle ČSN 33 2000–4–41 ed.3 a ČSN 33 2000–5–54 ed.2) na ochrannou přípojnici HOP vodiči CY25
- na HOP budou připojeny veškeré rozsáhlé vodivé části objektu (zejména potrubní rozvody vody a plynu, přípojnice PEN rozvaděčů, ocelové konstrukce ...) a vodičem FeZn 10 mm bude uzemněna na zemní soustavu (základový zemník)

Legenda místností:

| Č.m. | Název místnosti | Vnější vlivy (ČSN 33 2000-5-51 ed.3) | Ref.č. | Ě _m (lx) | U ₀ (-) | R _a (-) | R _{UGL} (-) | Poznámka |
|--------|--------------------|---|--------|------------------------|-----------------------|-----------------------|-------------------------|---------------------|
| 5.14 | CHODBA | normální | - | - | - | - | - | stávající instalace |
| 5.15 | WC IMOBILNÍ | normální | - | - | - | - | - | stávající instalace |
| 5.16 | WC M PŘEDSÍŇ | normální | - | - | - | - | - | stávající instalace |
| 5.17 | WC M PISOÁRY | normální | - | - | - | - | - | stávající instalace |
| 5.18 | WC M KABINA | normální | - | - | - | - | - | stávající instalace |
| 5.19 | WC M KABINA | normální | - | - | - | - | - | stávající instalace |
| 5.20 | WC Ž PŘEDSÍŇ | normální | - | - | - | - | - | stávající instalace |
| 5.21 | WC Ž KABINA | normální | - | - | - | - | - | stávající instalace |
| 5.22 | WC Ž KABINA | normální | - | - | - | - | - | stávající instalace |
| 5.23 | WC Ž KABINA | normální | - | - | - | - | - | stávající instalace |
| 5.24 | ÚKLIDOVÁ KOMORA | normální | - | - | - | - | - | stávající instalace |
| 5.25 | ŠATNA ÚČINKUJÍCÍCH | normální | 10.4 | 200 | 0.4 | 80 | 25 | |
| 5.26 | CHODBA | normální | 9.1 | 100 | 0.4 | 40 | 28 | |
| 5.26.1 | KANCELÁŘ | normální | 34.2 | 500 | 0.6 | 80 | 19 | |
| 5.26.2 | KANCELÁŘ | normální | 34.2 | 500 | 0.6 | 80 | 19 | |
| 5.26.3 | TECHNIKA TZB | BC3 | 11.1 | 200 | 0.4 | 80 | 25 | pospojování |
| 5.30 | CHODBA | normální | - | - | - | - | - | stávající instalace |

Vysvětlivky:

Ref.č. - referenční číslo místnosti dle ČSN EN 12464-1
Ě_m - udržovaná osvětlenost (lx)
U₀ - minimální rovnoměrnost osvětlenosti
R_a - minimální index podání barev
R_{UGL} - mezní hodnota indexu oslnění podle UGR

Napěťová soustava:

3 NPE AC 50Hz, 400/230V, síť TN-C-S

Ochrana před nebezpečím úrazu elektrickým proudem
dle ČSN 33 2000-4-41 ed.3:

základní:

- živých částí:
- izolací – čl. A.1
 - kryty nebo přepážkami – čl. A.2

neživých částí:

- automatickým odpojením od zdroje – čl. 411

doplňková:

- proudovým chráničem – čl. 415.1
- pospojováním – čl. 415.2

+15,8 = 5.NP

±0,00 = 1.NP = 218,740

| | | | |
|--|---------------------------------------|---|--|
| stavba: | | stavbu: | |
| WAM - ZŘÍZENÍ KANCELÁŘÍ PRO GALERII PARDUBICE, MEZI MOSTY | | KRAJSKÝ ÚŘAD PARDUBICKÉHO KRAJE | |
| dokument: REALIZACE STAVBY květen 2023 | objekt: SO.012 - zřízení kanceláří | hlavní projektant: Ing.arch. Radim Bárta ČKA 00203 | |
| výkres: M 1:50 formát 4*A4 | D.1.4 | projekce: ELEKTROINSTALACE SILNOPROUDÉ PŮDORYS 5.NP (OSVĚTLENÍ) 012.ELS.03 | vypísal: Ing. Josef Havlíček IČ : 652 06 550 |

